

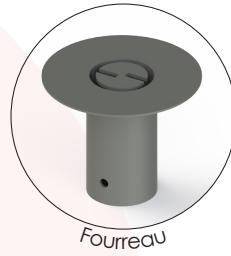
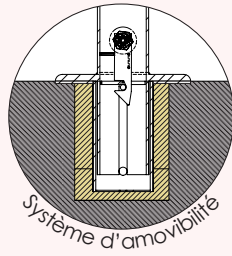


AUX NORMES HANDICAPÉS

Répond aux nouvelles normes suivant
l'arrêté du 18 septembre 2012.
Applicable au 1^{er} Avril 2013.



FOURREAU AUX NORMES HANDICAPÉS
Arrêté du 15 janvier 2007.
Fente inférieur à 2 cm.



• **Matériau** : acier apte à la galvanisation.

• **Spécificités** :

- . Tête bombée monobloc en acier usiné avec gorge, soudée au corps du potelet, soudure meulée et poncée.
- . Platine de stabilisation Ø 200 x épaisseur 10 mm (angle arrondi).
- . Condamnation mécanique par came avec ressort de rappel.
- . Serrure EMKA avec Δ de 11 mm.
- . Ouverture par clé Δ (fournie).

• **Fixation** : fourreau à sceller, aux normes handicapés, avec contre-platine Ø 200 mm facilitant la pose.

• **Traitement de surface** : traitement anti-corrosion, galvanisation à chaud des produits finis dans un bain en fusion à une température de 450 °C. Apport d'une couche de zinc de 70 à 80 microns, longévité moyenne de 25 à 30 ans.

• **Finition** : Thermolaquage, coloration, poudre polyester thermodurcissable cuite au four à 180 °C, teinte au choix suivant notre nuancier RAL. Les peintures en poudre sont sans solvant et présentent une excellente résistance aux UV.

Autres modèles

- . Olympique P.M.R à tête blanche.
- . Olympique amovible avec platine de stabilisation.
- . Olympique sur platine.
- . Olympique abattable/encastrable ACCÈS PLUS.

Option

- . 1 ou 2 anneau(x) support-chaîne.

Poids (kg)	Diamètre* (Dxép.)	Rayon de la gorge* (D)	Dimensions* (H)	Hauteur hors sol préconisée* (h)	Référence	Fourreau aux normes handicapés
11,3	76,1 x 3,2	28	1363	1200	1046-S-S	
11,3			1163	1000	1046-X-X	
9,7			1063	900	1046-L-L	
9			963	800	1046-J-J	
/	88,9 x 3,2	32	1363	1200	1027-V	/
/			1163	1000	1027-D	/
/			1063	900	1027-M	/
/			963	800	1027-K	/

*Toutes les dimensions sont en millimètre.

