

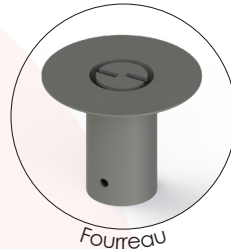
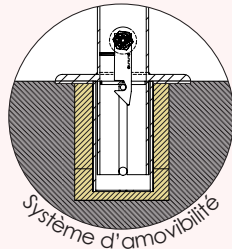


**AUX NORMES HANDICAPÉS**

Répond aux nouvelles normes suivant  
l'arrêté du 18 septembre 2012.  
Applicable au 1<sup>er</sup> Avril 2013.



**FOURREAU AUX NORMES HANDICAPÉS**  
Arrêté du 15 janvier 2007.  
Fente inférieur à 2 cm.



- **Matériau** : acier apte à la galvanisation.
- **Spécificités** :
  - . Tête bombée soudée au corps du potelet avec une bague 1/2 rond de 20 mm. Soudure meulée et poncée. Platine de stabilisation Ø 200 x épaisseur 10 mm (angle arrondi).
  - . Condamnation mécanique par came avec ressort de rappel.
  - . Serrure EMKA avec Δ de 11 mm.
  - . Ouverture par clé Δ (fournie).
- **Fixation** : fourreau à sceller, aux normes handicapés, avec contre-platine Ø 200 mm facilitant la pose.
- **Traitement de surface** : traitement anti-corrosion, galvanisation à chaud des produits finis dans un bain en fusion à une température de 450 °C. Apport d'une couche de zinc de 70 à 80 microns, longévité moyenne de 25 à 30 ans.
- **Finition** : Thermolaquage, coloration, poudre polyester thermodurcissable cuite au four à 180 °C, teinte au choix suivant notre nuancier RAL. Les peintures en poudre sont sans solvant et présentent une excellente résistance aux UV.

**Autres modèles**

- . Jupiter à sceller ou sur platine.
- . Jupiter P.M.R à tête blanche, à sceller, amovible ou sur platine.

**Option**

- . Thermolaquage finition AkzoNobel.

Poids (kg)	Diamètre* (Dxép.)	Dimensions* (H)	Hauteur hors sol préconisée* (h)	Référence	Fourreau aux normes handicapées
11,3	76,1 x 3,2	1363	1200	1007-F-F*	
10,2		1163	1000	1007-S-S*	
9,5		1063	900	1007-G-G*	
9,0		963	800	1007-E-E*	
	88,9 x 3,2	1363	1200	1008-R	/
		1163	1000	1008-X	/
		1063	900	1008-I	/
		963	800	1008-G	/
18,4	114,3 x 3,6	1363	1200	1009-R	/
14,1		1063	900	1009-J	/
12,3		963	800	1009-H	/

\*Toutes les dimensions sont en millimètre.

