



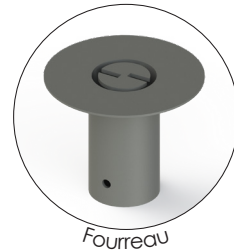
**AUX NORMES HANDICAPÉS**

Répond aux nouvelles normes suivant  
l'arrêté du 18 septembre 2012.  
Applicable au 1<sup>er</sup> Avril 2013.

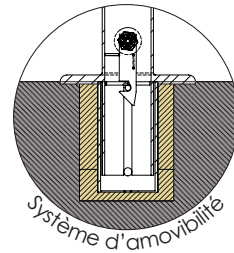


**FOURREAU AUX NORMES HANDICAPÉS**

Arrêté du 15 janvier 2007.  
Fente inférieur à 2 cm.



Fourreau



Système d'amovibilité



• **Matériau** : acier apte à la galvanisation.

• **Spécificités** :

- . Tête plane en acier avec angles arrondis, soudée au corps du potelet, soudure meulée et poncée.
- . Gorge de 20 pour le 101,6 et 15 pour le 76,1 mm, postformée par pression à chaud.
- . Platine de stabilisation Ø 200 x épaisseur 10 mm (angle arrondi).
- . Condamnation mécanique par came avec ressort de rappel.
- . Serrure EMKA avec Δ de 11 mm.
- . Ouverture par clé Δ (fournie).

• **Fixation** : fourreau à sceller, aux normes handicapés, avec contre-platine Ø 200 mm facilitant la pose.

• **Traitement de surface** : traitement anti-corrosion, galvanisation à chaud des produits finis dans un bain en fusion à une température de 450 °C. Apport d'une couche de zinc de 70 à 80 microns, longévité moyenne de 25 à 30 ans.

• **Finition** : Thermolaquage, coloration, poudre polyester thermodurcissable cuite au four à 180 °C, teinte au choix suivant notre nuancier RAL. Les peintures en poudre sont sans solvant et présentent une excellente résistance aux UV.

**Autres modèles**

- . Gorge à sceller ou sur platine.
- . Gorge P.M.R à tête blanche, à sceller, amovible ou sur platine.

**Option**

- . Thermolaquage finition AkzoNobel.

Poids (kg)	Diamètre* (Dxép.)	Dimensions* (H)	Hauteur hors sol préconisée* (h)	Référence
/	76,1 x 3,2	1363	1200	1034-S-S
/		1163	1000	1034-X-X
/		1063	900	1034-G-G
/		963	800	1034-E-E
/	101,6 x 3,6	1363	1200	1003-T-T
/		1163	1000	1003-G-1-1
/		1063	900	1003-G-G
/		963	800	1003-E-E

\*Toutes les dimensions sont en millimètre.

