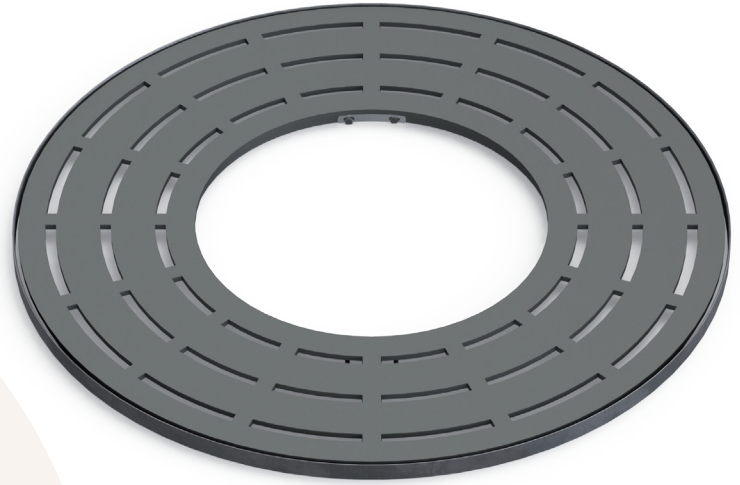


AUX NORMES HANDICAPÉS
Respect norme handicapés
Plate et lisse sur le dessus
Fente inférieur à 2 cm



• **Matériau** : acier apte à la galvanisation.

• **Spécificités** :

- . Grille en 2 éléments identiques.
- . Tôle épaisseur 8 mm renforcée sur le dessous par une ossature en fer plat acier de 30 x épaisseur 8 mm. Épaisseur totale 40 mm.
- . Motif découpé au laser.
- . Système de fixation des 2 éléments entre eux par une plaque métallique de 100 x 20 mm avec boulons M8.
- . Cadre en tôle mécano-soudé avec 4 pattes de scellement (finition galvanisée).

• **Fixation** : cadre à sceller.

• **Traitement de surface** : Traitement anti-corrosion, par cataphorèse.

• **Finition** : Thermolaquage, coloration, poudre polyester thermodurcissable cuite au four à 180 °C, teinte au choix suivant notre nuancier RAL. Les peintures en poudre sont sans solvant et présentent une excellente résistance aux UV.

Autre modèle

- . Grille d'arbre Ibiza carré.

Option

- . Teinte finition AkzoNobel.



- . Pour un bon maintien sur le cadre, il est impératif que les 2 éléments de la grille soit fixés entre eux.
- . Circulation accidentelle pour véhicule léger inférieur à 3,5 T.

Poids (kg)	Nombre d'éléments	Dimensions* (D)	Passage d'arbre* (d)	Référence
80	2	1200	600	70002-F
130,5	2	1500	600	70002-G
167,8	2	1700	600	70002-H

*Toutes les dimensions sont en millimètre.

