



• **Matériau** : Acier apte à la galvanisation et bois.

• **Spécificités** :

- . Pieds en tôle pliée épaisseur 8 mm.
- . Assise composée de 6 lattes en bois, 95 x épaisseur 68 mm et dossier composé d'une latte 145 x épaisseur 10 mm.
- . Entre chaque latte, une entretoise en acier Ø 60 x épaisseur 20 mm, galvanisée et thermolaquée.
- . Assemblage de l'assise par une tige filetée M16, écrou et rondelle inox. Caches écrous teintés noirs.
- . Fixation sur platines, perçages Ø 14 pour le passage des vis de fixation.
- . Livré monté.

• **Fixation** : 4 vis/chevilles M12 (non fournies).

• **Traitement de surface des pieds** : Traitement anti-corrosion, galvanisation à chaud des produits finis dans un bain en fusion à une température de 450 °C. Apport d'une couche de zinc de 70 à 80 microns, longévité moyenne de 25 à 30 ans.

• **Finition des pieds** : Thermolaquage, coloration, poudre polyester thermodurcissable cuite au four à 180 °C, teintes aux suivant notre nuancier Ral. Les peintures en poudre sont sans solvant et présentent une excellente résistance aux UV.

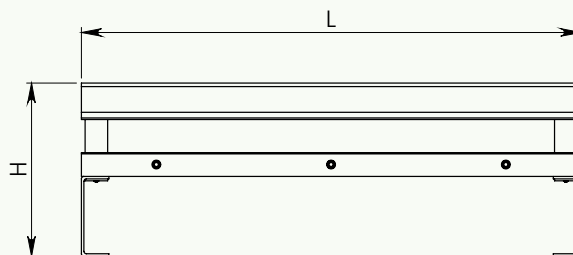
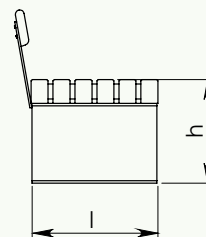
• **Finition de l'assise et du dossier** : Pin traité à coeur classe IV, Sapelli naturel.

Autres modèles

- . Banc Lagon avec accoudoirs.
- . Banquette Lagon, pieds excentrés.
- . Banquette Lagon, pieds centraux.
- . Table pique-nique Lagon.

Options

- . Thermolaquage finition Akzo Nobel (acier).
- . Pack de 7 lattes pour SAV.



Poids (kg)	Bois	Dimensions* (Lxl)	Hauteurs* (H / h)	Référence
99	Pin traité classe IV	2000 x 508	695/425	61005-A
103	Sapelli naturel	2000 x 508	695/425	61005-D

*Toutes les dimensions sont en millimètre.

